

**Fongicide naturel  
sur cultures  
ornementales et  
plants horticoles\***

\*Se référer à la réglementation en vigueur

**NOUVEAU**

**MYCOSTOP® est un fongicide naturel de nouvelle génération contenant la bactérie *Streptomyces* souche K61.**

La bactérie *Streptomyces* K61 contenue dans **MYCOSTOP®** est obtenue à partir de la sélection de micro-organismes présents dans la tourbe de sphaigne.

**MYCOSTOP®** possède 2 modes d'action complémentaires et inédits :

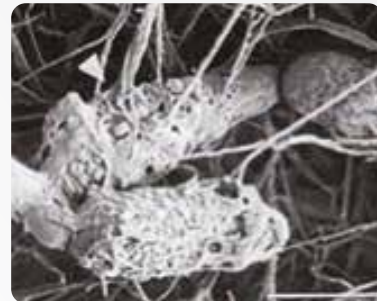
- **Compétition / antagonisme :**  
prive les champignons pathogènes d'espace et de nourriture en colonisant le sol et les racines des plantes.

*Racine de plante colonisée  
par *Streptomyces* K61*



- **Hyperparasitisme :**  
agit en dégradant les parois cellulaires du pathogène

**Streptomyces* K61  
parasitant des conidies  
de champignons pathogènes*

**AVANTAGES MYCOSTOP®**

- ✓ Fongicide naturel et efficace contre les maladies du sol
- ✓ Modes d'action complémentaires et originaux : compétition et hyperparasitisme
- ✓ Compatible avec la PBI
- ✓ Utilisable en agriculture biologique (règlement CE 834/2007)
- ✓ Compatible avec d'autres fongicides conventionnels (contactez votre distributeur)

## Champ d'activité en préventif

- ✓ **MYCOSTOP®** contrôle efficacement un grand nombre de pathogènes : contrôle des pythiacées et autre que pythiacées (efficace sur *Fusarium*).
- ✓ La méthode la plus efficace est d'utiliser **MYCOSTOP®** de façon préventive.
- ✓ La matière active de **MYCOSTOP®** est un micro-organisme vivant qui survit pendant plusieurs semaines, protégeant ainsi la culture de certains pathogènes.
- ✓ **MYCOSTOP®** est sans danger pour les auxiliaires.

## Conseils de préparation de la bouillie

- ✓ Faire un pré-mélange pour s'assurer de l'homogénéité de la solution avant application.



## Préconisations

- ✓ **MYCOSTOP®** se présente sous la forme d'une **poudre mouillable**.
- ✓ **Utilisation en préventif** sur cultures ornementales, fleurs coupées, pépinières ornementales, plants de légumes fruits n'ayant pas de contact avec le sol, pour le contrôle des pythiacées et autres que pythiacées.
- ✓ **Température optimale d'utilisation** : 15 à 28°C.  
**Température minimale d'utilisation** : 10 à 12°C.
- ✓ **Dose d'utilisation** : 0,4 g/litre pour 1000 litres d'eau/ha.
- ✓ Renouveler l'application toutes les 4 à 5 semaines.  
Maximum 4 applications par cycle de culture.
- ✓ Réaliser l'application sur substrat humide.
- ✓ **Compatibilité** : ne pas mélanger simultanément avec d'autres produits.
- ✓ **Mélange possible avec des engrais solubles non concentrés** : contactez votre distributeur.

## Stockage

Conservation 12 mois dans son emballage d'origine.

Stocker au réfrigérateur à une température inférieure ou égale à 8°C.

Une fois le sachet ouvert, celui-ci doit être intégralement utilisé.

## Santé & Sécurité

Fiche de données de sécurité disponible sur [www.icl-sf.fr](http://www.icl-sf.fr)

## Conditionnement

Carton de 10 sachets de 100 g



## ICL France Spécialités

Le Parc Millésime, Bât.2

119 rue Michel Aulas

69400 Limas

Tel. : +33 (0)4 69 47 01 70

E-mail : [info.france@icl-group.com](mailto:info.france@icl-group.com) – Internet : [www.icl-sf.fr](http://www.icl-sf.fr)

- Détenteur de l'AMM : LALLEMAND. N° d'AMM : 2140208
- Distribué par : ICL
- Agrément ICL France n° 6900014, agréé pour effectuer ses activités de distribution de produits phytopharmaceutiques à des professionnels.



**ICL** Specialty Fertilizers