

Anthracnose

Contexte

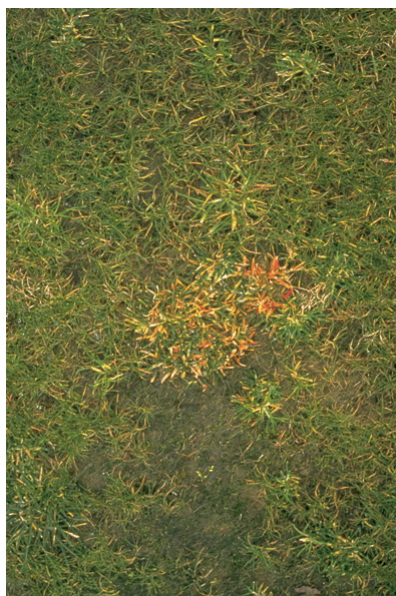
- L'anthracnose se développe principalement sur le pâturin annuel lorsqu'il est en situation de stress.
- Les causes sont une alimentation insuffisante et un terrain trop compact, rendant le gazon moins vigoureux.
- Lorsque les symptômes apparaissent, l'efficacité des fongicides est limitée mais permet de réduire l'extension de la maladie.

Comment procéder ?

1. Fournir au gazon une fertilisation suffisante au printemps pour accompagner sa période de croissance.
2. Utiliser un engrais à libération lente en fin de saison. Apporter les éléments nutritifs dont le sol a besoin.
3. Eviter les tontes rases.
4. Limiter les opérations mécaniques en période de stress.
5. Aérer le sol pour que le terrain soit moins compact.
6. Limiter le développement du Pâturin annuel.
7. Privilégier les variétés de gazon peu sensibles à ce champignon.
8. Irriguer le matin, afin que les feuilles sèchent rapidement.
9. Utiliser des agents mouillants pénétrants, afin d'aider l'eau à infiltrer le sol et garder la surface sèche.
10. Utiliser des fongicides homologués à large spectre d'efficacité.

Solutions i-Turf

Produit	Son action	Solution ICL
Engrais de qualité	Conserve le gazon en bonne santé et le rend plus résistant aux maladies.	<i>Gazons tondu ras :</i> Greenmaster, Sierraform GT, Greenmaster Liquid Sportsmaster WSF <i>Gazons standards :</i> SierrablenPlus, ProTurf, Sportsmaster CRF
Agent mouillant pénétrant	Améliore la circulation de l'eau. Réduit la rosée.	Qualibra Pro
Fongicide Régulateur de croissance	Lutte contre les maladies. Fortifie la plante et la prépare aux stress.	Se référer au guide phytosanitaire EV, à la rubrique fongicides et régulateurs de croissance homologués gazons



Solution ICL contre l'anthracnose

Greenmaster, Sierraform GT, Greenmaster Liquid, SierrablenPlus, ProTurf, Sportsmaster CRF, Qualibra Pro, fongicides et régulateurs de croissance (se référer au guide phytosanitaire EV).

ICL France - BU Specialty Fertilizers

Le Parc Millésime, Bât.2

119 rue Michel Aulas

69400 Limas

Tel. : +33 (0)4 69 47 01 70 – Fax : +33 (0)4 74 69 70 08

E-mail : info.france@icl-group.com – Internet : www.icl-sf.fr

