

Gray Leaf Spot Pyricularia

Gray Leaf Spot

Cette nouvelle maladie apparue en France sur les « grands Stades » est connue depuis de nombreuses années en Espagne, Italie, Portugal et outre Atlantique. Le changement climatique est très certainement la première cause de l'apparition de ce nouveau fléau sur les stades Français.

Contexte

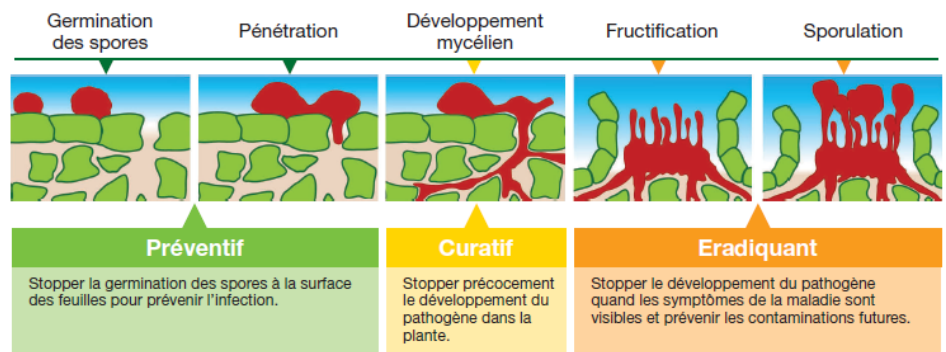
- Présence de taches rondes ou ovales de 2 à 5 mm de diamètre.
- Les taches sont jaunâtres avec un bord marron.
- Cette maladie est souvent confondue avec le pythium : la principale différence visible est l'absence de mycélium blanc tôt le matin.
- La maladie se développe en formant des taches de 4 à 30 mm qui s'unissent et forment des zones dégradées grisâtres et irrégulières.
- Gray leaf Spot attaque essentiellement les gazons composés de RGA et Fétuque élevée.
- Les conditions de développement du Gray Leaf Spot sont :
 - Humidité prolongée sur le feuillage
 - Humidité pendant la nuit
 - Température > à 27°C
 - Espace non ventilé et ombragé
 - Fertilisation Azotée excessive avec des formes d'azote soluble (Nitrique...)

Comment procéder ?

1. Gestion de l'irrigation : faire des arrosages tôt le matin avant la levée du jour. Ne pas arroser l'après-midi ou le soir.
2. Limiter au maximum l'humidité sur le feuillage, favoriser la ventilation...
3. Garder une alimentation adaptée, en privilégiant les engrais avec des proportions d'azote programmée.
4. Introduire des variétés de RGA résistantes au Gray Leaf Spot.
5. Quand les risques sont forts, réduire la hauteur de coupe et ramasser systématiquement les déchets de tonte
6. Augmenter les aérations et défeutrages afin de limiter l'excès de feutre.
8. Mise en place d'un programme l Turf, permettant au gazon de réduire sa sensibilité au Gray Leaf Spot
7. Appliquer des fongicides homologués et veiller à ne pas créer des phénomènes de résistance en alternant les familles chimiques.



Photos: Source Syngenta



Source Syngenta

ICL France - BU Specialty Fertilizers

Le Parc Millésime, Bât.2

119 rue Michel Aulas

69400 Limas

Tel. : +33 (0)4 69 47 01 70 – Fax : +33 (0)4 74 69 70 08

E-mail : info.france@icl-group.com – Internet : www.icl-sf.fr



Solutions i-Turf

Produit	Son action	Solution ICL
Programme I Turf	Protéger le gazon en place	Sportsmaster WSF Seamax 1kg/ha de avril à Juin Vitalnova Silk 20l/ha Juin à Aout Sportmaster CalKMag 300kg/ha Vitalnova Energyl 200 kg/ha 1 appli printemps, 1 automne
Regarnissage	Introduction de variétés résistantes au Gray Leaf Spot	ProSelect Renovator 3 GLSD ou ProSelect Sport+
Agent mouillant	Elimine l'humidité superficielle.	Qualibra Pro 1 L/ha
Fertilisation	Alimentation du gazon avec des solutions contenant un maximum d'azote programmée	Sierrablen Plus active ou Stress control

Des variétés testées et reconnues résistantes au Gray Leaf Spot (resultats NTEP-RGA 2011/2014)

TABLE 44. GRAY LEAF SPOT RATINGS OF PERENNIAL RYEGRASS CULTIVARS 1/ 2011-14 DATA

GRAY LEAF SPOT RATINGS 1-9; 9=NO DISEASE 2/ 3/

NAME	MD1	NAME	MD1
APPLE SGL (PPG-PR 140)	8.7	PINNACLE III (BAR LP 10970)	7.7
SUNSTREAKER (APR 2036)	8.7	DILIGENT (IS-PR 492)	7.7
ASPAIRE (IS-PR 489)	8.7	PSRX-4CAGL	7.7
VISION (CL 11601)	8.7	EVOLVE (PST-2NKM)	7.7
EXPEDITE (CL 307)	8.7	RIO VISTA	7.7
HAVEN (APR 2038)	8.7	OCTANE	7.3
KARMA (PICK 10401)	8.7	PALMER V	7.3
LTP-PR 135	8.7	BENCHMARK (PST-2BNS)	7.3
PANGEA GLR (CL 11701)	8.7	PACIFIC GEM (PST-2MG7)	7.3
GREEN SUPREME (PPG-PR 121)	8.7	RAD-PR55R	7.3
PPG-PR 142	8.7	STAMINA (IS-PR 487)	7.3
METOLIUS (PPG-PR 165)	8.7	LTP-RAE	7.0
PREMIUM (PPG-PR 137)	8.7	PICK 4DFHM	7.0
PRX-4GM1	8.7	PARKSIDE (PST-2NJK)	6.7
CS-PR66	8.3	HANCOCK (IS-PR 479)	6.7
GRAND SLAM GLD (PPG-PR 164)	8.3	SEDUCTIVE (ISG-30)	6.7
PIZZAZZ 2 GLR (PR 909)	8.3	PLAYOFF 2 (P02)	6.7
PPG-PR 136	8.3	SALINAS II (PST-204D)	6.7
AMAZING A+ (PPG-PR 138)	8.3	DLF LGT 4182	6.3
RINOVO	8.3	EXCELLENCE (ISG-31)	6.3
SIDEWAYS (PSRX-S84)	8.3	VINTAGE (ISG-36)	6.3
SR 4650 (PSRX-3701)	8.3	PINNACLE	6.3
STELLAR 3GL (PPG-PR 134)	8.3	ASP 0112 (A-35)	6.0
APR 2445	8.0	GO-G37	6.0
BANDALORE (IS-PR 463)	8.0	PST-2DR9	6.0
BANFIELD (IS-PR 491)	8.0	RAINWATER (PST-2TQL)	6.0
BONNEVILLE	8.0	UNO	6.0
DLF LGD-3022	8.0	PROMINENT (CS-20)	5.7
DLF LGD-3026	8.0	PEPPER (RAD-PR62)	5.7
DOMINATOR (PST-2AG4)	8.0	ALLANTE	5.3
EVOLUTION (S85)	8.0	JR-192	5.3
FASTBALL RGL (PPG-PR 133)	8.0	PISTOL (PST-2ACR)	5.3
FIESTA 4	8.0	BRIGHTSTAR SLT	4.7
RIPTIDE (IS-PR 409)	8.0	GO-PR60	4.7
MONSIEUR (IS-PR 488)	8.0	GO-DHS	4.3
JR-178	8.0	INSIGHT	4.3
MANHATTAN 6 GLR (PST-2MAGS)	8.0	APR 2320	4.0
PILLAR (CST)	8.0	BAR LP 10969	4.0
PPG-PR 128	8.0	BAR LP 10972	4.0
PROVOST (PPG-PR 143)	8.0	MACH I	4.0
PST-2K9	8.0	BAR LP 7608	3.7
SOX FAN (GM3)	8.0	SIENNA	3.7
SR4660ST (SRX-4MSH)	8.0	LINN	3.0
THRTVE (TS-PR 469)	8.0		



ICL France - BU Specialty Fertilizers

Le Parc Millésime, Bât.2

119 rue Michel Aulas

69400 Limas

Tel. : +33 (0)4 69 47 01 70 - Fax : +33 (0)4 74 69 70 08

E-mail : info.france@icl-group.com - Internet : www.icl-sf.fr

