

Aktuelles von Syngenta Zulassungsstand im Rasen

Oktober 2022

ProfessionalSolutions
Tomorrow Today

syngenta®

Übersicht Zulassungsstand im Rasen Deutschland 2022-2025

	2022	2023	2024	2025
Acelepryn	Zulassung erwartet bis Ende 2022	Produkt im Markt ab März 2023		
Heritage	Bis 31.12.2022 - Zulassungsverlängerung wird erwartet			
Primo maxx II		bis 30.04.2023, Zulassungsverlängerung wird erwartet		
Medallion		bis 31.10.2023, Zulassungsverlängerung wird erwartet		
Banvel 480 S DE		bis 31.12.2023, Zulassungsverlängerung wird erwartet		
Karate Zeon Artikel 51	Bis 31.12.2022 Zulassungsverlängerung wird erwartet			
Taegro Artikel 51				bis 1.6.2033

Nachhaltigkeitsrichtlinie der EU (Sustainable use directive = SUD)

Ziele der SUD im Rahmen des „Green Deals“ /Farm to Fork-Strategy

Ziel 1

Reduktion der Verwendung chemischer Pestizide um 50% bis 2030 (55% für DE)

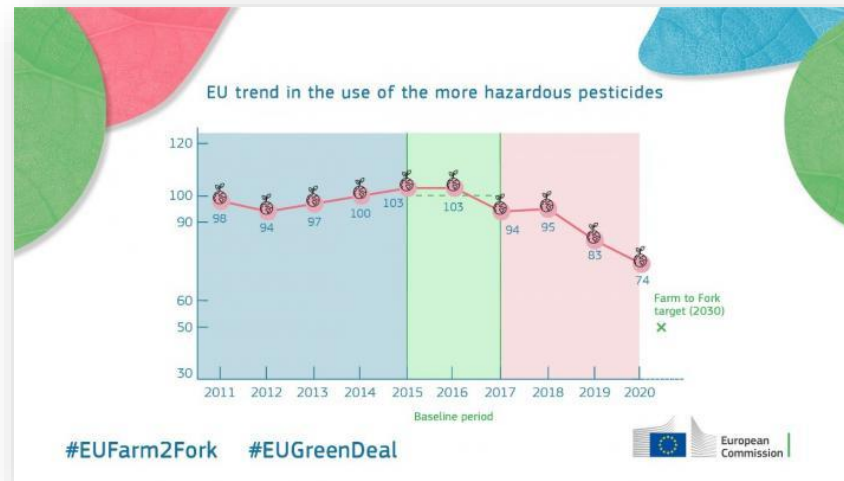
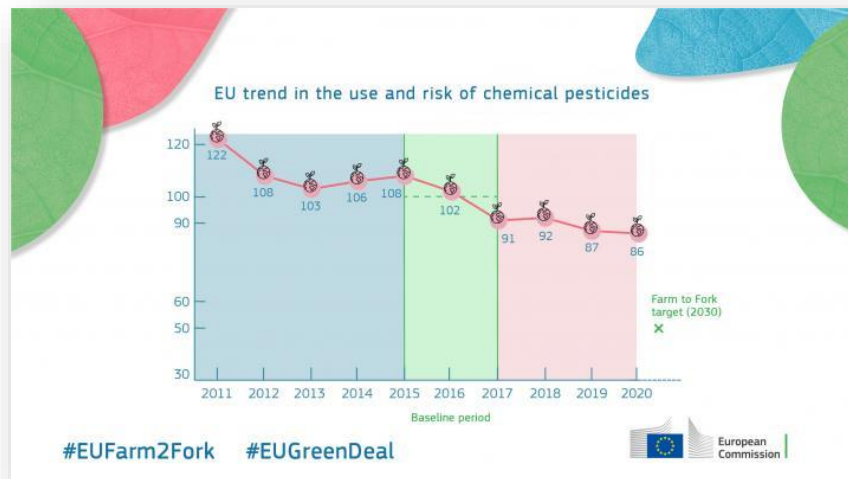
Reduktion besonders gefährlicher Wirkstoffe um 50% bis 2030

Gemessen am HRI (harmonized risk indicator)

Basis (100) = Schnitt der Jahre 2015-2017

- 14%*

- 26%*



Ziele der SUD im Rahmen des Green Deals/Farm to Fork-Strategy

Ziel 2

Verbesserung der Verfügbarkeit von Überwachungsdaten zur Anwendung und Verwendung von Pflanzenschutzmitteln durch

- die Einrichtung und Nutzung unabhängiger Beratungsdienste ✓  Ausbau der Officialberatung?
- **die Umsetzung der IPS-Vorschriften in den landwirtschaftlichen Betrieben anhand des elektronischen Registers für den integrierten Pflanzenschutz und die Verwendung von Pflanzenschutzmitteln**  Wird z.T. schon umgesetzt, aber nicht elektronisch
- die Inspektion der Anwendungsgeräte für berufliche Verwendung mittels spezieller Register ✓  Spritzen TÜV ✓
- die Schulung für berufliche Verwender, Vertreiber und Berater ✓  Sachkunde Schulungen ✓
- **die Verwendung von Pflanzenschutzmitteln mittels eines elektronischen Registers.**  Wird noch nicht umgesetzt

Ziele der SUD im Rahmen des Green Deals/Farm to Fork-Strategy

Ziel 3

Die verbesserte Umsetzung, Anwendung und Durchsetzung der Rechtsvorschriften in allen Mitgliedstaaten zur Verbesserung der Wirksamkeit und Effizienz der politischen Maßnahmen.



Ziel 4

Unterstützung neuer Technologien wie die **Präzisionslandwirtschaft**, die unter Verwendung von **Satellitendaten** und -diensten darauf abzielt, die Verwendung und das Risiko von Pestiziden insgesamt zu verringern.



Verwendung von Pflanzenschutzmittel in sensiblen Gebieten

- (1) Die Verwendung jeglicher Pflanzenschutzmittel ist in allen empfindlichen Gebieten und in einem Umkreis von drei Metern um diese Gebiete verboten. Diese Pufferzone von drei Metern darf nicht durch den Einsatz alternativer Risikominderungstechniken verringert werden.
- (2) Die Mitgliedstaaten können angrenzend an empfindliche Gebiete größere verpflichtende Pufferzonen einrichten.
- (3) Abweichend von Absatz 1 kann eine von einem Mitgliedstaat benannte zuständige Behörde einem beruflichen Verwender die Verwendung eines Pflanzenschutzmittels in einem empfindlichen Gebiet für einen begrenzten Zeitraum gestatten, der ein genau festgelegtes Anfangs- und Enddatum hat und möglichst kurz, jedoch nicht länger als 60 Tage ist, sofern alle folgenden Bedingungen erfüllt sind:
 - a) Es besteht nachweislich ein ernstes und außergewöhnliches Risiko der Ausbreitung von Quarantäneschädlingen oder invasiven gebietsfremden Arten;
 - b) es gibt kein technisch machbares, alternatives Bekämpfungsverfahren mit geringerem Risiko zur Eindämmung der Ausbreitung von Quarantäneschädlingen oder invasiven gebietsfremden Arten

Was sind sensitive Gebiete ?

- a) ein von der Allgemeinheit genutztes Gebiet, z. B. einen öffentlichen Park oder Garten, Freizeit- oder Sportplätze oder einen öffentlichen Weg
- b) ein überwiegend von einer gefährdeten Personengruppe (Kinder, Ältere, Behinderte Schutzbedürftige) genutztes Gebiet (Spielplatz, Altenheim, Krankenhaus)
- c) menschliche Siedlungen (Umfeld, in dem Menschen leben und arbeiten)
- d) ein städtisches Gebiet, das von einem Wasserlauf oder einer Wasserfläche bedeckt ist
- e) nichtproduktive Flächen im Sinne der EU-Standards für den guten landwirtschaftlichen und ökologischen Zustand von Flächen

Was sind sensitive Gebiete?

f) ein ökologisch empfindliches Gebiet

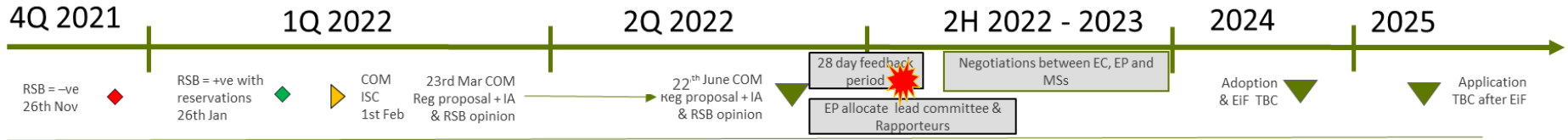
g) alle sonstigen nationalen, regionalen oder lokalen Schutzgebiete, die von den Mitgliedstaaten an das Verzeichnis der nationalen Schutzgebiete (CDDA) gemeldet wurden

- Natura 2000
- Naturschutzgebiete
- Landschaftsschutzgebiete
- Vogelschutzgebiete
- Wasserschutzgebiete
- FFH – Gebiete

h) ein Gebiet, in dem durch die Überwachung von Bestäuberarten festgestellt wird, dass es eine oder mehrere Bestäuberarten beherbergt, die nach den europäischen Roten Listen als vom Aussterben bedroht eingestuft sind.

- Betrifft alle Arten von Naturschutzgebieten (ca. 3,5 mio ha in DE, ohne Grundwasserschutzgebiete) z.B. 50% der Fläche in NRW
- Betrifft alle Urbane Gebiete und menschliche Siedlungen (Öffentliches Grün, Parks, Gärten, Sportplätze), auch Haus- und Kleingärten
- Rasen:
 - Alle Sportflächen mit natürlichem Rasen sind davon betroffen (Golfrasen, Sportplätze, Bundesligaplätze, Trainingsplätze)
 - **Ausnahmegenehmigungen sind nicht möglich** (Keine Quarantänerreger bzw. Invasive Arten im Rasen)
- Haus & Kleingärten:
 - Die Mehrzahl der Hau- und Kleingärten darf nicht mehr behandelt werden, da sie innerhalb menschlicher Siedlungsgebiete liegen

Zeitschiene SUD



- Vorschlag wurde publiziert: 22. Juni 2022.
- Konsultationszeitraum endete am 19. September 2022
- Verhandlungen auf EU Ebene starten ab Oktober 2022 bis Ende 2023
- Änderungen und Adaptionen erfolgen in 2024
- **SUD tritt in Kraft ab 2025**

Mögliche Kompromisse

- Rasen:
 - Anerkennung von Biologicals und Low risk - Produkten
 - Risiko-Abschätzung für unterschiedliche Rasentypen erstellen
 - Neudefinition der §17-er Flächen für Gesamtdeutschland
 - Sportrasenflächen aus den §17-er Flächen herausnehmen, da nicht öffentlich zugänglich (Bundesligen).
- Öffentliches Grün:
 - Anpassung der Sensitiven Gebiete auf schutzbedürftige Menschen (Kinderspielplätze, Altenheime, Krankenhäuser)
- Schutzgebiete:
 - Regionale Entscheidung was ein Schutzgebiet ist, das ohne PSM - Maßnahmen auskommen kann



Aktuelle Aktionen

- Betroffene Verbände wurden informiert vom Industrieverband Agrar (Anfang August)
- Verbände formulierten Positionspapiere - Kommentierungsphase auf EU-Ebene läuft bis 19. September ✓
- **Nationaler Dialog:** Greenkeeper Verband mit DFL/DFG
 - Verbände schließen sich zusammen (z.B. Golfrasen/Sportrasen/Rollrasen) zwecks gegenseitiger Information und Mobilisation
- **Internationaler Dialog:** Greenkeeper Verbände DE mit NL, ES und FR
 - Verbände setzen sich mit den Verbänden ihrer Nachbarländer auseinander zwecks gegenseitiger Information und Mobilisation
- Verbände informieren ihre Mitglieder über den Prozess und die Konsequenzen

Unsere Webseite

www.syngenta.turf.de

The screenshot shows the homepage of the Syngenta turf website. At the top, there is a navigation bar with links for 'Kontakt', 'Syngenta Global', 'Suche', 'Login', and 'Registrieren'. Below this is a secondary navigation bar with 'Wetter', 'Krankheiten Schädlinge Unkräuter', 'Produkte', and 'Service'. The main header features the 'Turf syngenta' logo and 'Deutschland-Österreich'. A large banner reads 'Willkommen auf der Syngenta Rasenseite'. Below the banner are three featured articles, each with a 'PRODUKT' tag. The first article is titled 'Der Tripel-Schlag gegen Schneeschimmel' and features an image of a lawn with a circular patch of damage. The second article is 'Rasenwachstum bremsen und Narbenqualität fördern' with an image of a soil core. The third article is 'Schutz vor Hitzestress' with an image of a MEGAFOL product container.

Kontakt | Syngenta Global | Suche | Login | Registrieren

Wetter | Krankheiten Schädlinge Unkräuter | Produkte | Service

Turf syngenta
Deutschland-Österreich

Willkommen auf der Syngenta Rasenseite

PRODUKT

Der Tripel-Schlag gegen Schneeschimmel
30.08.2022
Die Mischung bringt!

PRODUKT

Rasenwachstum bremsen und Narbenqualität fördern
30.08.2022
Weniger Längenwachstum – mehr Wurzelkraft!

PRODUKT

Schutz vor Hitzestress
31.05.2022
Rasenstärkung

This close-up shows the navigation menu. The 'Wetter' link is highlighted in blue and has a blue arrow pointing to it. Below the menu, there are two sub-links: 'Spritzwetter' and 'Historische Wetterinformationen'.

Wetter | Krankheiten Schädlinge Unkräuter | Produkte | Service

Spritzwetter | Historische Wetterinformationen

Spritzwetter

Wetter Krankheiten Schädlinge Unkräuter

Spritzwetter Historische Wetterinformationen

Standort eintragen

Turf syngenta Deutschland Österreich

Wetter Krankheiten Schädlinge Unkräuter Produkte Service

Wählen Sie Ihren Standort zur Anzeige der Wetterdaten 48.7667°, 11.4226°

Ingolstadt, Deutschland

Freitag 23-9	Samstag 24-9	Sonntag 25-9	Montag 26-9	Dienstag 27-9
0 mm 3.6 km/h O 17° 6°	3 mm 2.9 km/h W 17° 8°	4 mm 2.9 km/h O 17° 9°	5 mm 7.6 km/h SW 15° 10°	5 mm 15.5 km/h W 12° 7°

Farbenerklärung

Empfohlen
Begrenzt
Nicht empfehlenswert



Erklärung der Einschränkungen

A Blattoberfläche zu nass
R Regen
V Windböen

D Temperatur zu hoch
T Temperatur zu niedrig
X Mehrere Einschränkungen

F Zu trocken
U Wind zu stark

Wann ist eine Spritzung möglich?

Max. Temperatur (°C)	3.2	6.1	4.8	3.7	2.8	2.0	2.0	3.0	4.8	7.2	8.1	10.4	11.3	12.2	13.1
Niederschlag (mm)	0.00	0.00	0.00	0.00	0.00	0.00	0.00	0.00	0.00	0.00	0.00	0.00	0.00	0.00	0.00
Relative Luftfeuchte (%)	0	0	0	0	0	0	0	0	0	0	0	0	0	0	0
Windrichtung	NE	NE	NE	NE	N	N	N	NE	E	E	E	E	NE	NE	NE
Windgeschwindigkeit (km/h)	1.1	5.5	5.4	5.0	5.4	5.4	5.8	6.0	5.8	7.2	7.2	7.8	7.9	7.9	7.5
Empfehlung (mm)	0.0	0.0	0.0	0.0	0.0	0.0	0.0	0.1	0.1	0.2	0.3	0.4	0.4	0.4	0.4



Spritzwetter

Farbenerklärung

Empfohlen
Begrenzt
Nicht empfehlenswert



Erklärung der Einschränkungen

A Blattoberfläche zu nass
R Regen
V Windböen
D Temperatur zu hoch
T Temperatur zu niedrig
X Mehrere Einschränkungen
F Zu trocken
U Wind zu stark

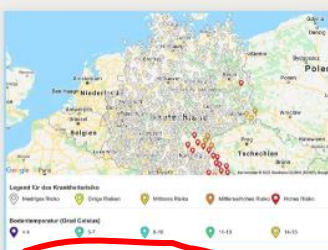
Landkarte der Krankheiten

Krankheitsrisiken im Rasen

ge Unkräuter Produkte Service

Applikationstechnik

Weiterlesen >




Live Landkarte der Krankheiten

Anschauen >

Wetter Krankheiten Schädlinge Unkräuter Produkte Service

Krankheit auswählen:

- Fusariose Risiko
- Fusariose Risiko
- Poa Annua Keimungs-Risiko
- Poa Annua Abreife Risiko
- Ophiobulus Risiko
- Ophiobulus Risiko (bewässert)
- Anthraxnose Risiko
- Dollarspot Risiko
- Dollarspot Risiko (bewässert)
- Bodentemperatur
- Gras-Wachstums-Potential



Legend für das Krankheitsrisiko

- Niedriges Risiko
- Einige Risiken
- Mittleres Risiko
- Mittleres/Hohes Risiko

Wetter und Services

Home » Wetter

Wetter



Spritzwetter

Anschauen



Historische Wetterinformationen

Anschauen



Aktuelles

Weiterlesen



Applikationstechnik

Weiterlesen



Downloads

Weiterlesen



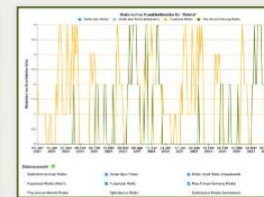
Wachstumsgrad-Tage

Anschauen



Live Landkarte Krankheiten

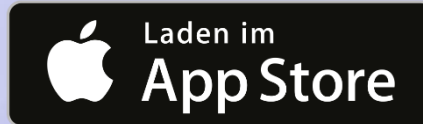
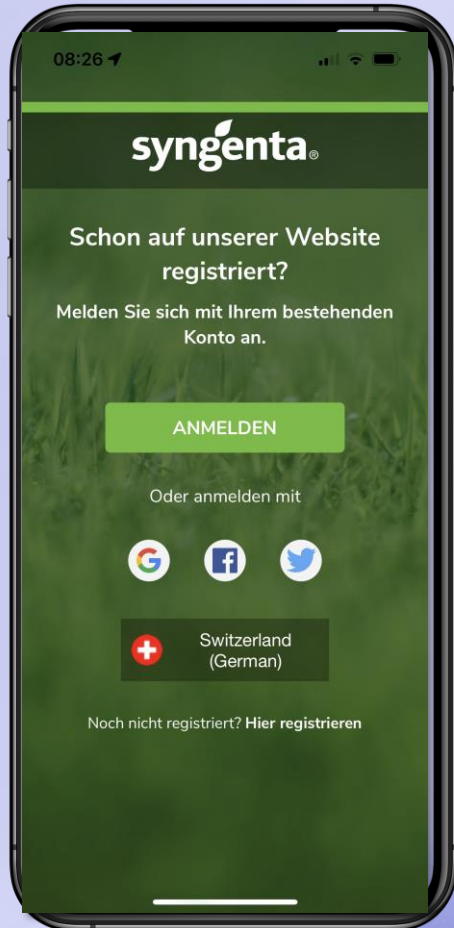
Anschauen



Historische Krankheitsdaten

Anschauen

Syngenta Turf App



Kompatibilität:
iPhone erfordert iOS 13.0 oder höher

Kompatibilität:
Android erfordert 9.0 oder höher

Anmelden/Konto erstellen

1

Öffnen Sie die Syngenta Turf App auf Ihrem Mobiltelefon



2

Schon auf unserer Website registriert?
Melden Sie sich mit Ihrem bestehenden Konto an.

ANMELDEN

Oder anmelden mit



Switzerland (German)

Noch nicht registriert? Hier registrieren

Sie können das Konto verwenden, das Sie auf Syngenta Turf. de erstellt haben.

Sie können sich auch mit Ihren Social-Media-Konten verbinden

Wählen Sie ihr Land aus

Wenn Sie noch kein Konto haben, bitte "Hier registrieren".



3

Als neuer Benutzer registrieren

hier

Klaus

Mu

klai

klai

Swi

Ger

Die Bedingungen annehmen

Um ein Konto zur Nutzung der App zu erstellen, müssen Sie den Nutzungsbedingungen und der Datenschutzrichtlinie von Syngenta zustimmen.

[Nutzungsbedingungen](#)

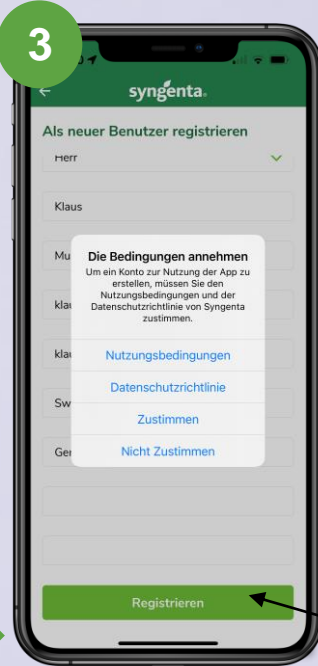
[Datenschutzrichtlinie](#)

[Zustimmen](#)

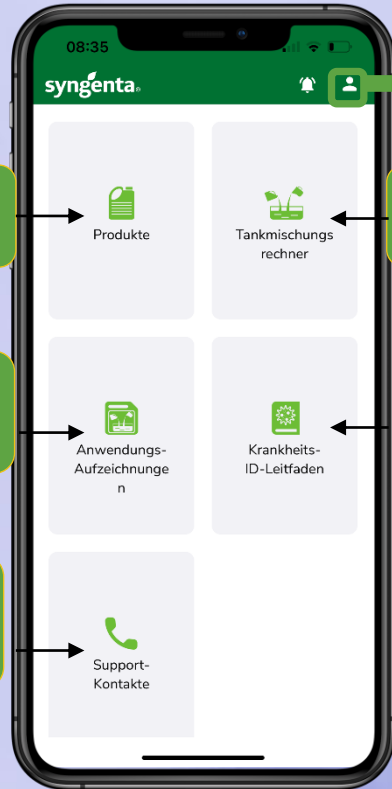
[Nicht zustimmen](#)

Registrieren

Nutzungsbedingungen zustimmen und Registrieren



Inhaltsübersicht und Profil



Produktdetails



Produkte



Tankmischungsrechner

Hinweise zu früheren Anwendungen



Anwendungsaufzeichnungen



Krankheits-ID-Leitfaden

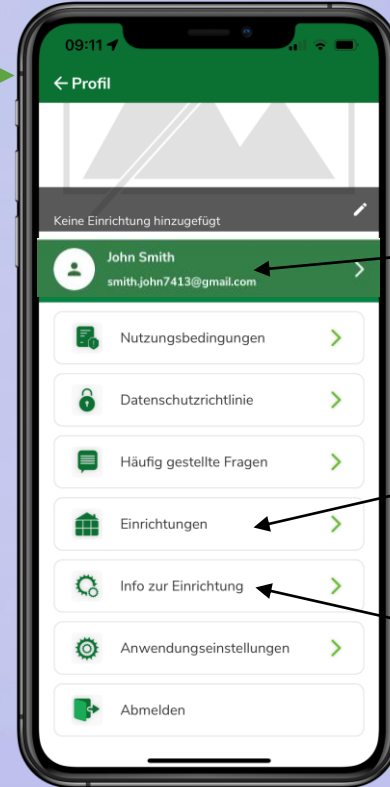
Kontaktieren Sie uns für weitere Informationen



Support-Kontakte

Tankmischungsrechner

Erfahren Sie mehr über Krankheiten



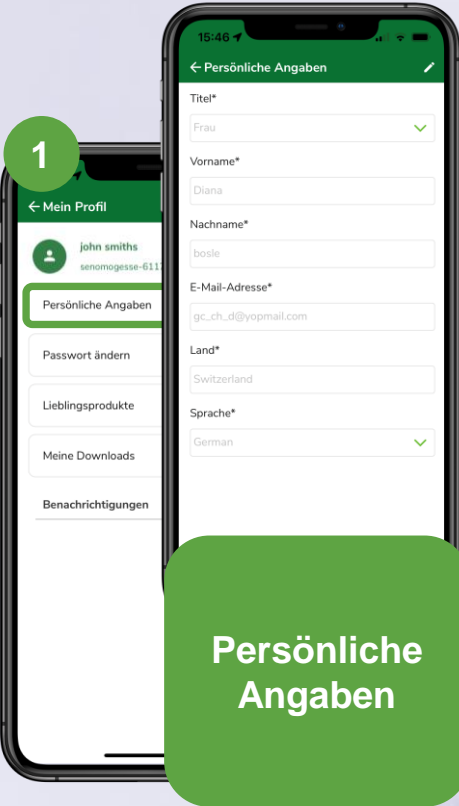
Erstellen Sie Ihr Profil

Fügen Sie Ihren Platz hinzu

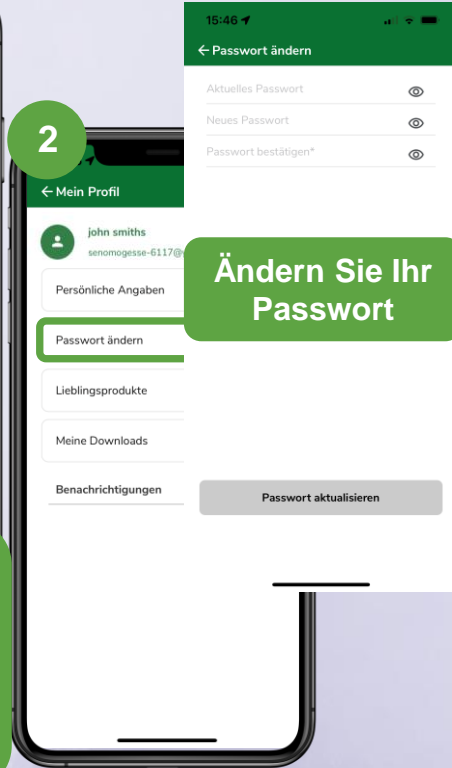
Details zu ihrem Platz

Richten Sie Ihr Profil ein

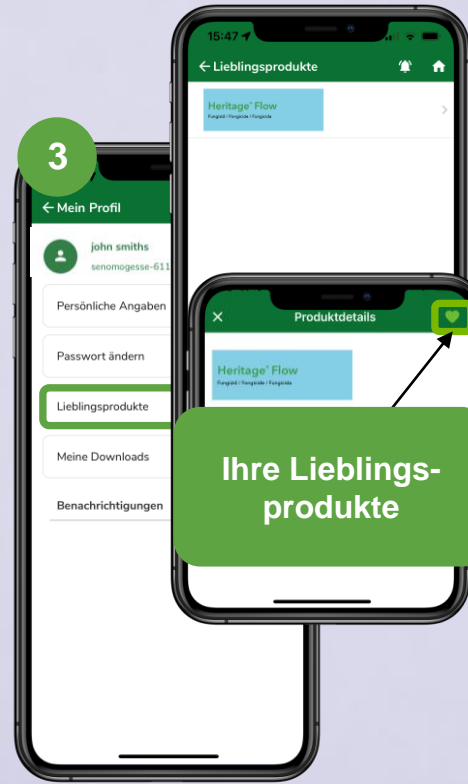
1



2



3

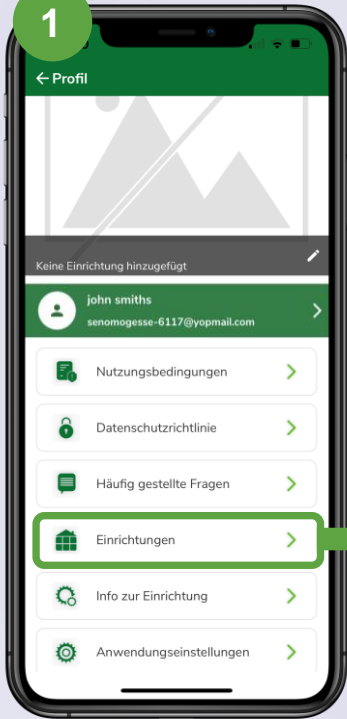


4



Fügen Sie ihren Platz hinzu

1



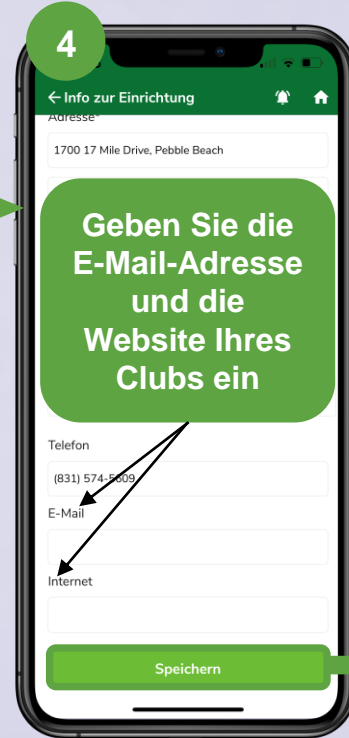
2



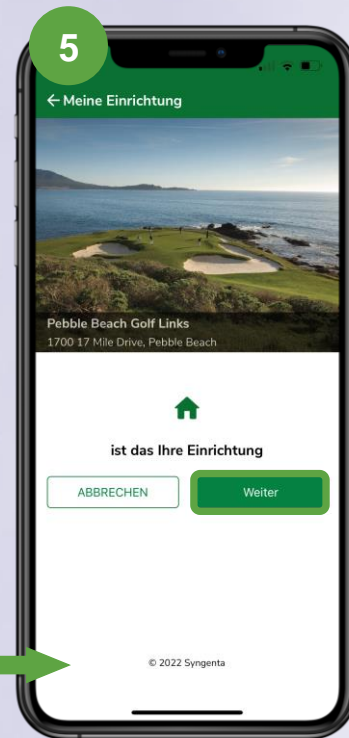
3



4

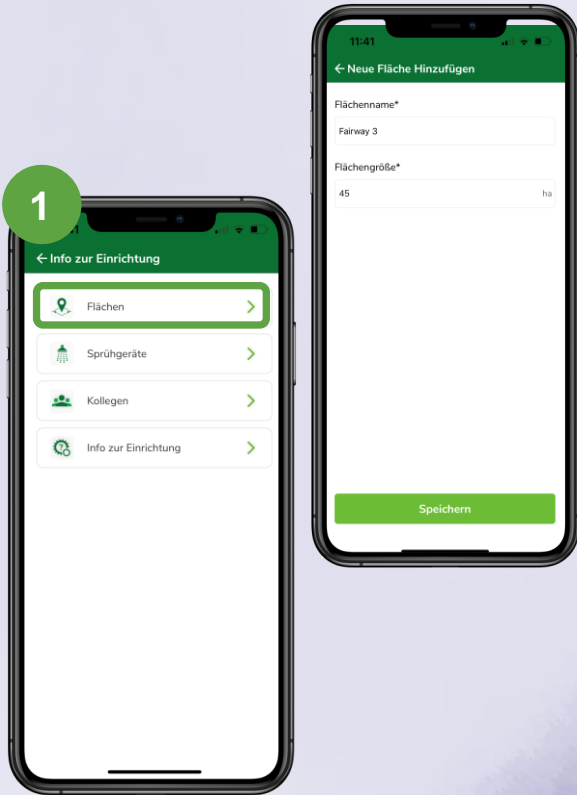


5



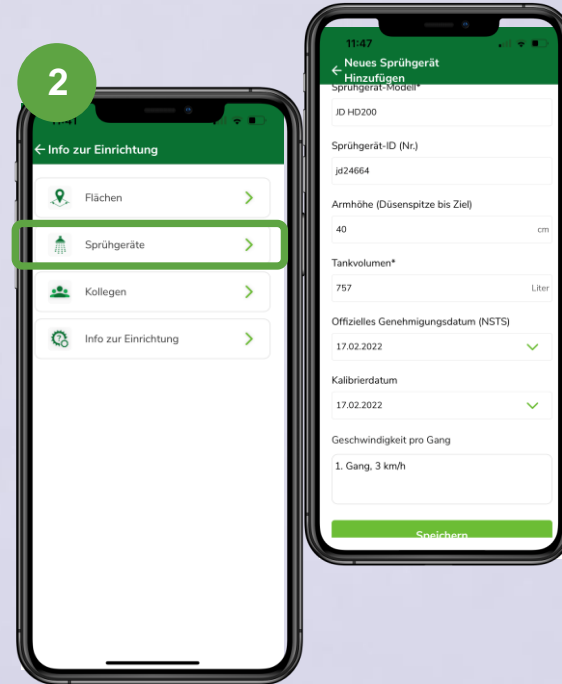
Geben Sie Details zu Ihrem Platz ein

Name und Größe



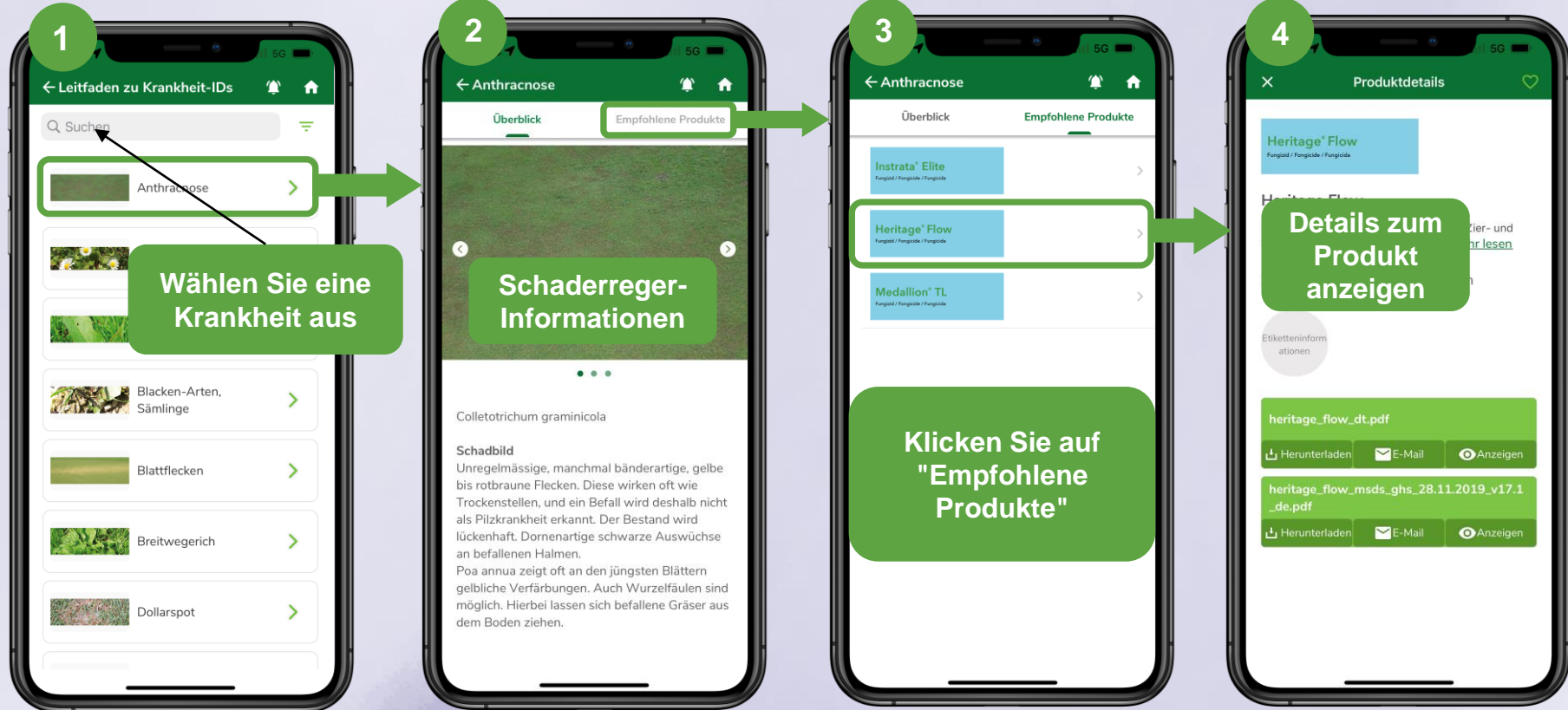
Sobald Sie den Namen und die Größe des Platzes eingegeben haben, drücken Sie auf "Speichern".

Details zu ihrem Sprühgerät eingeben



Wenn Sie alle Informationen über das Sprühgerät eingegeben haben, drücken Sie auf "Speichern".

Schaderreger-Erkennung



Tankmischungsrechner

