

Kísérleti eredmények

Agroblen®

ALMA



Facseteték közvetlenül Agroblen kezelés után



Az ültetvény kezelése

Az Agroblen egy szabályozott feltáródású műtrágya, amely burkolásának köszönhetően a növény igényeinek megfelelően biztosítja a tápanyagokat. Az ICL Specialty Fertilizers különféle burkolási technológiái hosszú hatástartamot és egyenletes feltáródási ütemet biztosítanak a tápelemeknek. Így a táplálás jobban alkalmazkodik a különféle fajták tápanyagigényeihez és növekedés fázisaihoz. A burkolt műtrágyák használata hatékonyabb, kevésbé terheli a környezetet, nem szivárognak el a tápanyagok és kevesebb kezelés is elegendő. Ültetvényekhez és átültetéshez Agroblen burkolt műtrágyáinkat ajánljuk

Kísérlet adatai

- Cél:** Az Agroblen-nel, illetve hagyományos módon kezelt almafák teljesítményének összehasonlítása.
- Helyszín:** IRTA Mas Badia kísérleti állomás, La Tallada d'Empordà (Girona, Spanyolország). 2013-2017
- Növényanyag:** Fajta 'Jeromine cov' alany: M26



Táplálási terv	Kijuttatás módja és dózis
Standard	Alapműtrágya+szerves anyag 300 Kg MAP + 30 m ³ /Ha növényi komposzt
Standard + AGROBLEN 17-9-8, 8-9M	Alapműtrágya+szerves anyag 300 Kg MAP + 30 m ³ /Ha növényi komposzt + 100 g/csemete AGROBLEN® 17+9+8 (270 Kg/Ha)
Standard + AGROBLEN 20-10-8, 5-6M	Alapműtrágya+szerves anyag 300 Kg MAP + 30 m ³ /Ha növényi komposzt + 100 g/csemete AGROBLEN® 20+10+8 (270 Kg/Ha)

Következtetések

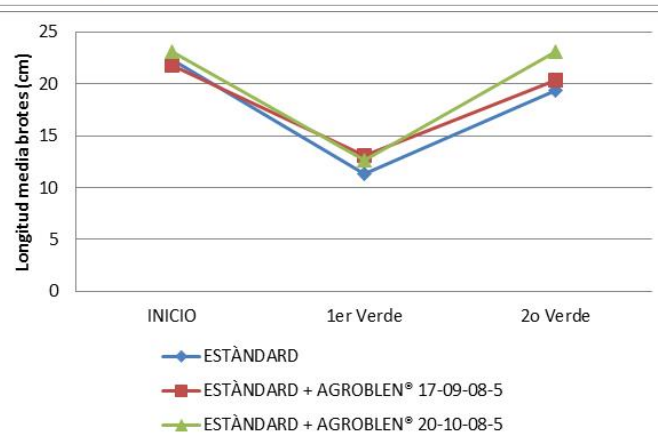
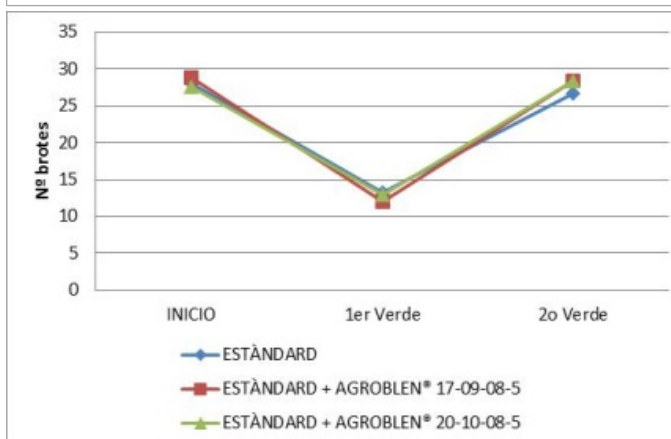
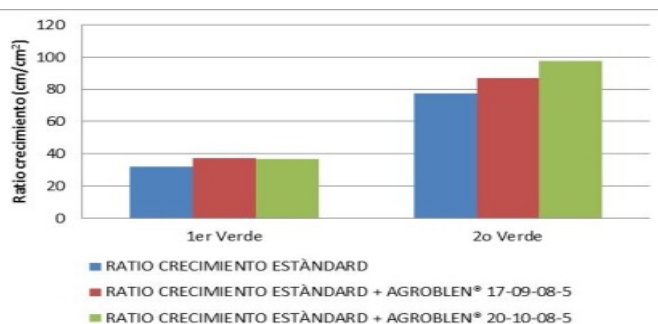
- Az Agroblen használatakor javul a talaj termékenysége, a növekedés és a produktív paraméterek.
- Az Agroblen program eredményei:
 - ✓ Magasabb tápanyag-tartalom
 - ✓ Növekedett a növények életeréje, hajtások hossza, gyorsult a növekedés
 - ✓ Hozamnövekedés; a gyümölcsök súlya nő, így akár 1000 kg-al több termést szüretelhet hektáronként

Az Agroblen használatakor javul a talaj termékenysége, a növekedés és a produktivitás:

Talajba dolgozott Agroblen segíti az olyan, gyengébb növekedésű fajtákat fejlődését is, mint 'Jerominecov'. 8 hónappal ültetés után az Agroblennel kezelt területeken magasabb tápanyag-tartalmat mutattak ki. Különösen a nitrát-nitrogén, és a foszfor, illetve a kálium és magnézium szint volt magasabb.

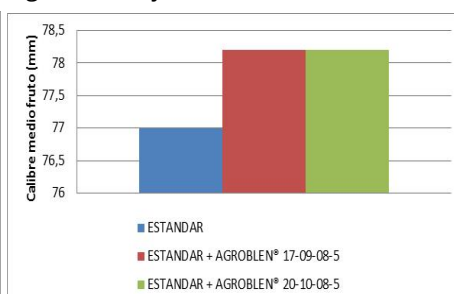
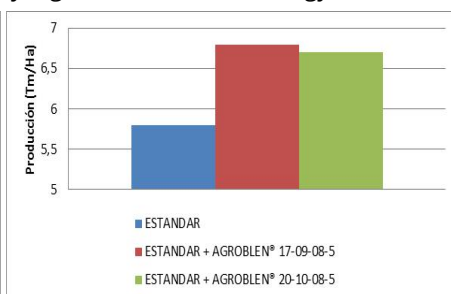
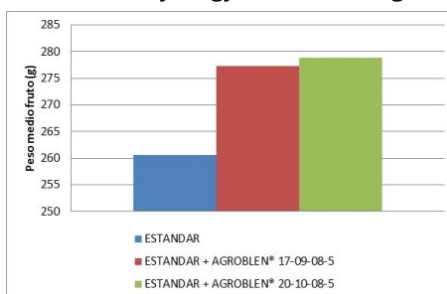
Talajvizsgálat eredménye 0-30 cm	pH	EC (dS/cm)	Szervesanyag (%)	Nitrogén-nitrát (mg/Kg)	Foszfor (mg/Kg)	Kálium (mg/Kg)	Kalcium (mg/Kg)	Magnézium (mg/Kg)
Standard	8,27	0,099	1,21	10	73	72	5242	177
Standard + AGROBLEN 17-9-8	7,90	0,213	1,44	80	142,4	91	5372	199

A második szezon végén mért növekedés javulásában jelentős szerepe volt az Agroblennek. Főként, ami a növények életerejét, növekedését és a hajtások hosszát illeti. Az alábbi táblázatok a hajtások számát, hajtások átlagos hosszát (centiméterben) illetve a növekedés arányát (cm / cm²) mutatják be a különféle kezeléseknél.



Ami a termést illeti, a hozam akár 1000 kg / Ha növekedést mutatott, mely főként az Agroblennel kezelt fák gyümölcseinek súly- és átmérő-növekedéséből származik.

Az eredmények: gyümölcsök átlagos súlya (g), hozam (Tm / Ha) és gyümölcsök átlagos átmérője (mm).



Forgalmazza:

Everris International B.V.
Magyarországi Képviselete

H-2092 Budakeszi, Pf. 113

Fax: +36 (23) 451 236

E-mail: ugyfelzolgalat@icl-group.com

www.icl-sf.hu

