

Guía nutricional cultivo arándano

El requisito más importante para el cultivo de arándano es que se cultive en suelos ácidos, con un pH en torno a 4 y 5, bien drenados, aireados, ricos en materia orgánica y que reciban la humedad adecuada.

Los arándanos son especies adaptadas a suelos ácidos, en los que la disponibilidad natural de nutrientes es limitada. Tienen un sistema radical superficial, con raíces finas, fibrosas y carentes de pelos absorbentes, lo que reduce la superficie de contacto con el suelo y la capacidad para absorber nutrientes.

Para el desarrollo del cultivo del arándano, el rango óptimo de temperatura oscila entre 16-25°C. No obstante, puede llegar a tolerar temperaturas de hasta 30°C, aunque temperaturas de 28-30°C acompañadas de vientos secos, pueden provocar daños en el fruto como arrugamientos y quemaduras. El arándano es un cultivo muy sensible a las condiciones ambientales y a las propiedades del suelo. Si queremos obtener el mayor rendimiento de nuestro cultivo debemos recurrir a productos de nutrición avanzada que nos garantizan una mejor eficiencia de absorción de los elementos esenciales, un aporte de materia orgánica y un efecto bioestimulante.

ICL ofrece unas soluciones nutritivas adecuadas a cada etapa del cultivo para obtener un rendimiento y una calidad óptimas.



Productos recomendados

Fertilizantes de liberación controlada

Agroblen®

8-20-7+ 3MgO + 13,5SO₃ (8-9 M)

Agromaster®

· 19-5-20 + 4MgO (2-3 M)

· 10-5-23 + 2CaO + 3MgO (2-3 M)



Fertilizantes para fertirrigación

Agrolution Special®

· 13-5-28+2CaO+2.5MgO

· 14-7-14+14CaO

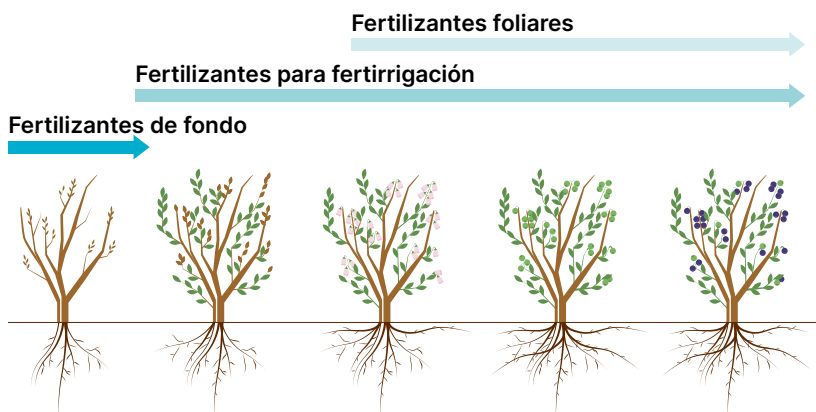
Agroleaf Power®

· Calcium

· Magnesium



Nutrición precisa para resultados excelentes



Fertilizantes foliares



Especialidades



Fertilizantes para fertirrigación



Fertilizantes de fondo



Absorción nutricional del arándano

El nitrógeno, el fósforo y el potasio son los macronutrientes que necesita el arándano en mayor cantidad; constituyen la base del abonado. Pero también necesita de macronutrientes secundarios como es el calcio, magnesio y azufre, además de los micronutrientes como manganeso, cobre, cloro, molibdeno, zinc, hierro y boro. Cada uno de los nutrientes son fundamentales para un desarrollo adecuado de la planta, en el caso del calcio es un elemento al que se debe prestar atención por su papel en la calidad y en la conservación o vida postcosecha de la fruta.

El nitrógeno, determinante en el crecimiento de la planta y en la formación de hojas y brotes nuevos, se absorbe en una gran proporción durante la etapa de crecimiento vegetativo, que ocurre en primavera y comienzo del verano.

El fósforo tiene una absorción regular durante su ciclo, pero fundamentalmente durante el enraizamiento, brotación y floración.

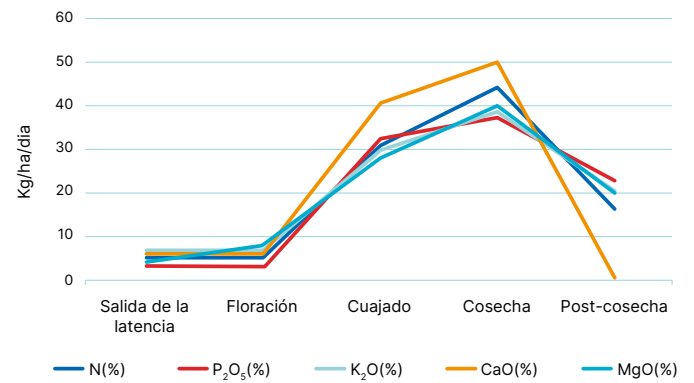
La acumulación del potasio es clave a partir de la floración y es creciente hasta la cosecha.

El calcio tiende a acumularse en el fruto hasta la mitad de su periodo de crecimiento. Por lo tanto, se deben formular cantidades equilibradas en función de su demanda en las diferentes etapas fenológicas.

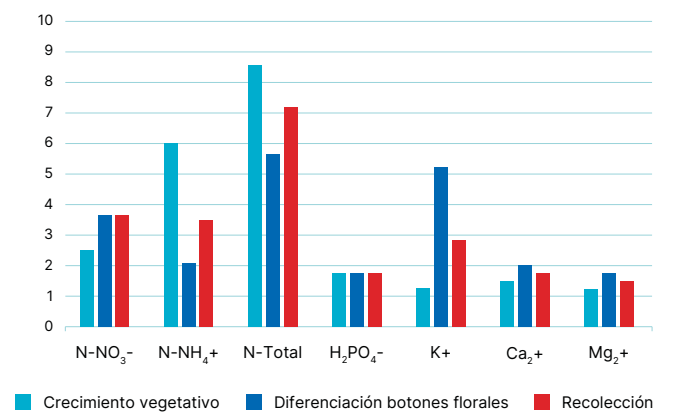
El magnesio ayuda a una correcta actividad fotosintética de las hojas. El azufre contribuye a reducir el pH del suelo y favorece la coloración de las hojas. El boro interviene de forma activa en la fase de cuajado de frutos y favorece una mejor brotación para la siguiente campaña. El zinc aumenta el cuajado de frutos y mejora el enraizamiento de plantas nuevas.

Una nutrición equilibrada del cultivo será fundamental para obtener el rendimiento y la calidad, el cultivo bien nutrido será más tolerante a las enfermedades.

Arándano - Absorción nutrientes (%)



Soluciones nutritivas para el cultivo del arándano



ATENCIÓN

Dado que las circunstancias pueden ser diferentes y que la aplicación de nuestros productos está fuera de nuestro control, ICL no se puede hacer responsable de cualquier resultado negativo. Con esta publicación, todas las recomendaciones previas ofrecidas expiran. Haga un primer ensayo o prueba a pequeña escala antes de cualquier aplicación nueva, cambio de dosis, u otros cambios en sus prácticas culturales. Para más información o recomendación diríjase a su distribuidor ICL más cercano o al delegado de ICL para su zona. Consulte www.icl-sf.es para conocer su contacto.

Distribuido por:

ICL - Iberia

Avda. Antonio Fuentes Méndez, 1 30850 Totana - Spain

info.iberica@icl-group.com

