

CO₂

ICL

Szabályozott feltáródású burkolt műtrágyák - a zéró CO₂ kibocsátás felé vezető út

Az éghajlatváltozás okozta kihívásokkal az élet minden területén szembesülünk, különösen így van ez a mezőgazdaságban. A széndioxid-kibocsátás csökkentése egy olyan eszköz, mellyel mérsékelhető a káros tényezők hatása.

Tudta?

A termelési hatékonysági intézkedések becslések szerint 11,5 MtCO₂e/évvel csökkentenék a CO₂ kibocsátást.

Minden segítség számít

Nincs egyszerű megoldás, nincs "csodafegyver". Ehelyett intézkedések és változtatások sokaságát kell végrehajtani. A megfelelő műtrágyák kiválasztása és hatékony alkalmazása fontos szerepet játszik majd az ágazat fejlődésében. A sikeres stratégia három alappilléren nyugszik; közülük az egyik a termelékenység javítása, hogy kevesebb ráfordítással ugyanannyi vagy még több élelmiszert állítsunk elő. Igéretes megoldásnak tartják a szabályozott feltáródású műtrágyák alkalmazását, amivel megelőzhető a nitrogén elpárolgása és kimosódása, valamint nagymértékben csökkenthető a termelés CO₂ kibocsátása.

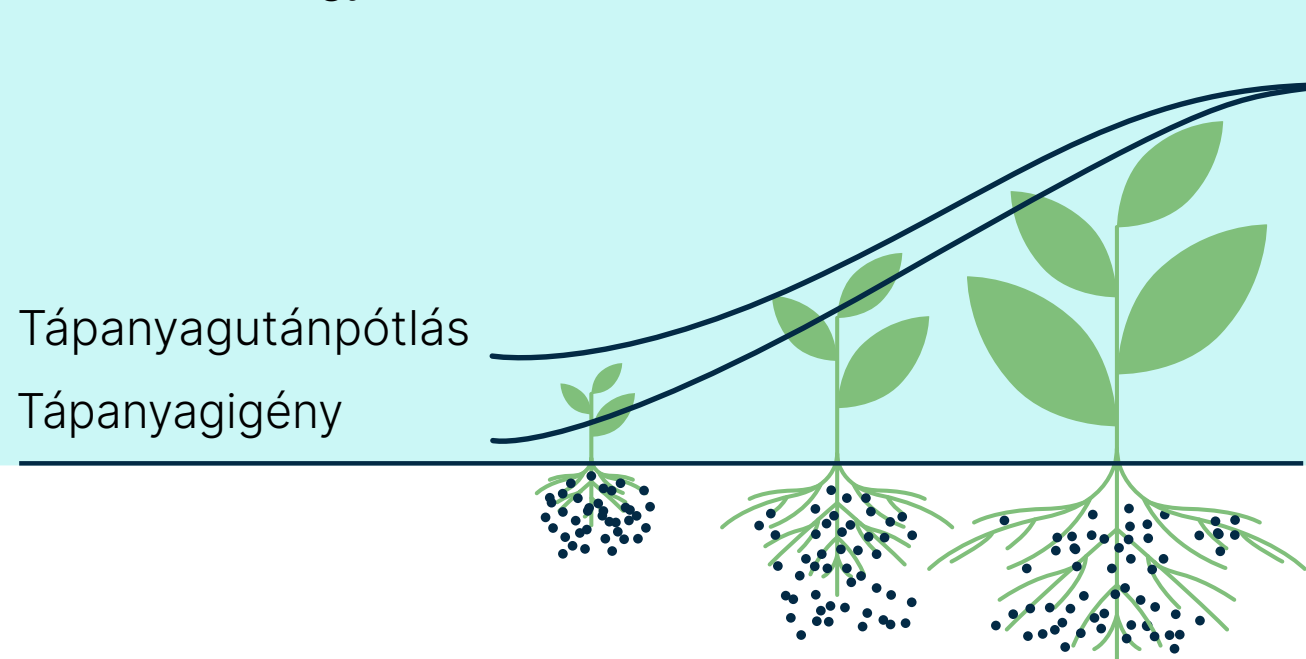
A szabályozott feltáródású burkolási technológia optimális növekedést biztosít

Nem minden szabályozott feltáródású termék egyforma; az alkalmazott technológiák határozzák meg a tápanyagok hasznosulásának hatékonyságát és a műtrágya tényleges környezeti hatásait. Az ICL Fertilizers által kifejlesztett E-max burkolási technológia lehetővé teszi, hogy a természetes körülményekhez és a növénykultúrákhoz igazodva szabályozzák a feltáródó tápanyagok mennyiségét, néhány hónapos hatástartamtól akár több mint egy évig is biztosítva a szükséges táplálást – gyakran egyetlen kezeléssel.

A szabályozott tápanyag-feltáródást biztosító burkolási technológia azt jelenti, hogy a tápanyagok a növények igényeihez igazodva, folyamatosan oldódnak a talajba. Így mindig a kellő mennyiségben állnak rendelkezésre. Ennek eredményeképpen jelentősen csökken az kimosódó, elszivárgó vagy elpárolgó nitrogén mennyisége. Ez perbe gazdasági előnyökkel is jár, hiszen a ráfordítás arányban térül meg. Az értékes tápanyagok nem vesznek el, hanem a kellő időben a legmegfelelőbb táplálást biztosítva állnak a növények rendelkezésére.

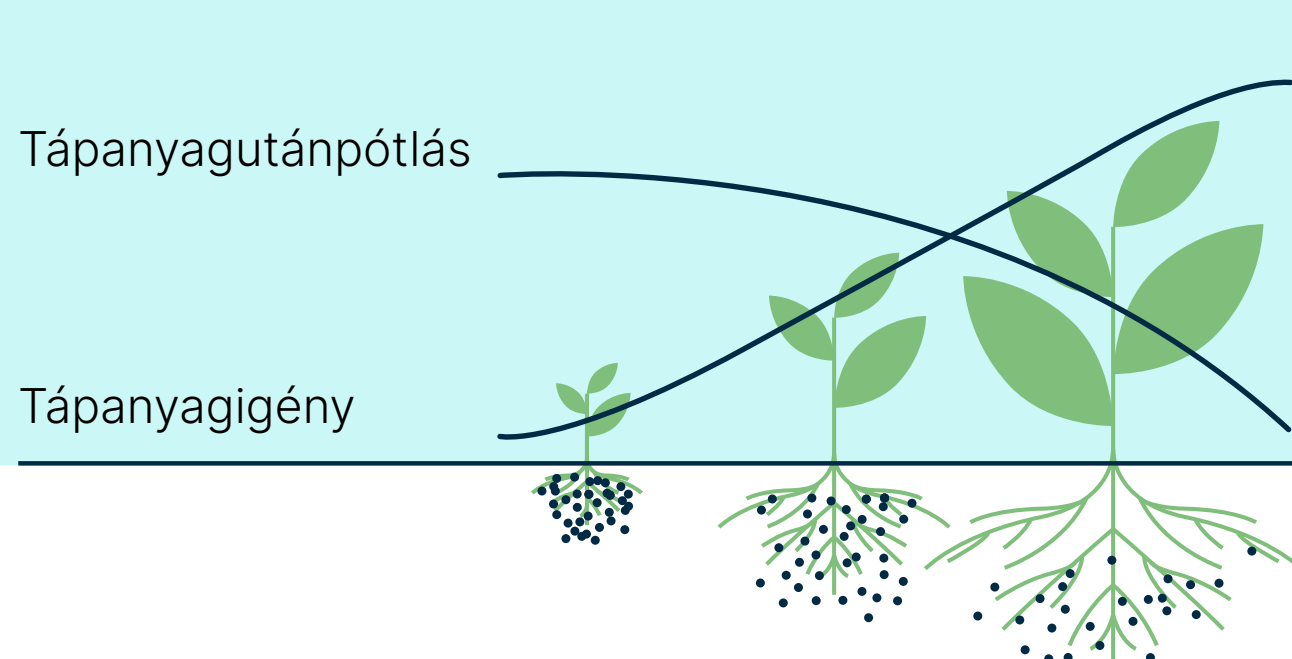
A szabályozott feltáródású burkolt műtrágyákkal elérhető, hogy a rendelkezésre álló tápanyag mennyisége megfeleljen a növény valós igényeinek

Szabályozott feltáródású burkolt műtrágyák



Tápanyagutánpótlás
Tápanyagigény

Egyéb műtrágyák

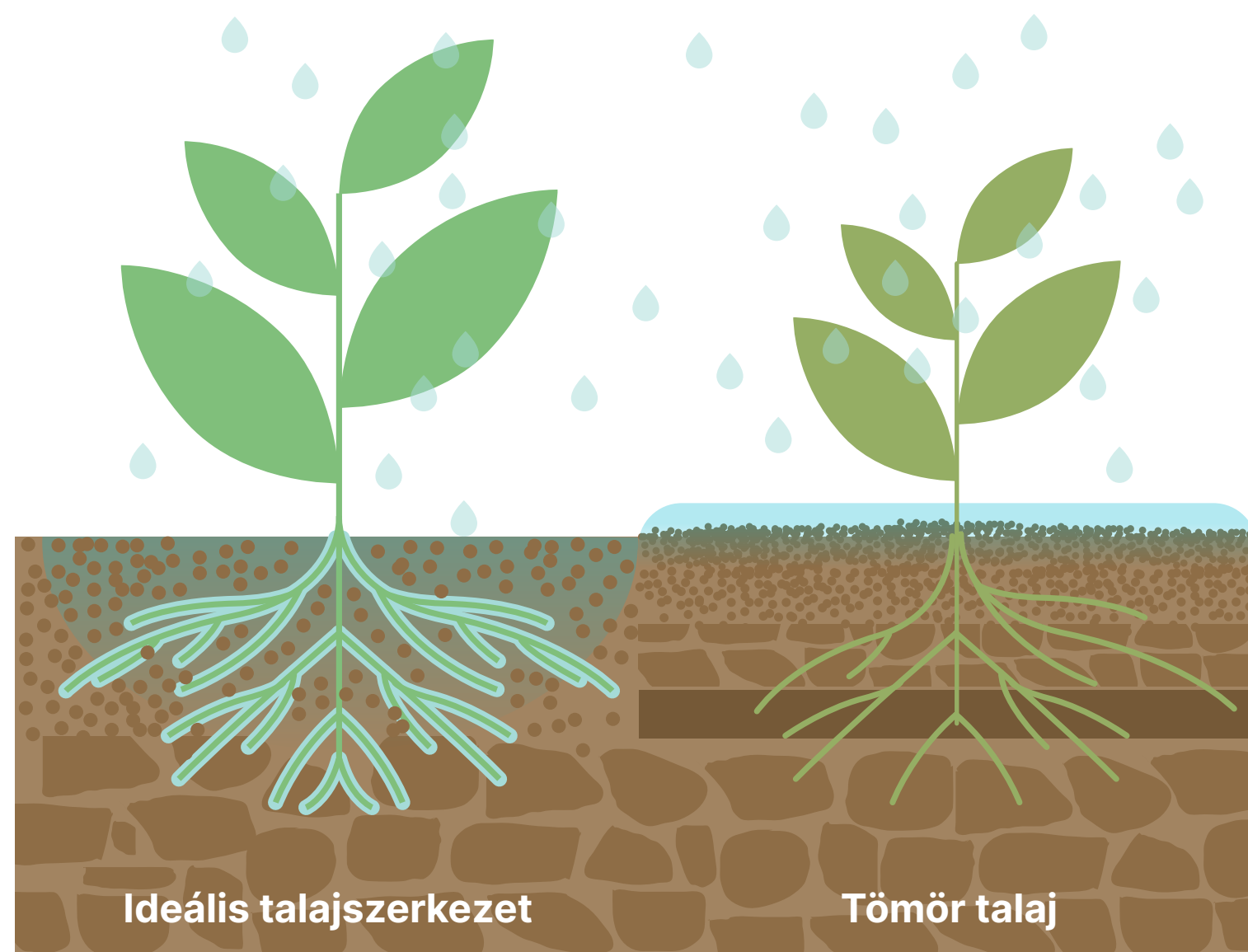


Tápanyagutánpótlás
Tápanyagigény

A növény tényleges igényeinek megfelelő mennyiségű és arányú tápanyagok biztosításával elérhetjük el a lehető legoptimálisabb növekedést és a kijuttatott nitrogén legmegfelelőbb hasznosulását. Így csökken az elszivárgással, elpárolgással vagy kimosódással elvesztő tápanyagok mennyisége.

Az egyszeri kezelés előnyei

A szabályozott feltáródású burkolt műtrágyák más módon is segítenek a mezőgazdaság környezeti hatásait csökkenteni. Ezekkel a termékekkel szezononként egy kijuttatás szükséges csupán. Kevesebb kezeléssel csökken a hektáronként felhasznált üzemanyag mennyisége. Ezzel pénzt és munkaórát takarít meg, valamint a környezeti károkat is csökkentheti. A munkagépek a kezelése során gyakran tömörítik a talajt kerekeik alatt; a tömör talajban azonban anaerob körülmények között jelentős mennyiségű nitrogén veszhet el a denitrifikációs folyamatok miatt.



Ideális talajszerkezet

Tömör talaj



A szabályozott feltáródást biztosító burkolási technológiák természetben előforduló anyagokra épülnek, és szénlábnyomuk minimális, így csökkentik a mezőgazdaság teljes kibocsátását és a megtermelt élelmiszerek szénlábnyomát is.

Hogyan működik a szabályozott feltáródású burkolt műtrágya?

Az ICL által kifejlesztett, innovatív E-Max technológia különleges burkolatot képez a tápanyaggranulátum körül. Így az – a talajnedvesség hatására – elkezd vizet felvenni, feloldva a granulátumban található tápanyagokat. A granulátumban megnő az ozmotikus nyomás, és a víz (és az immár benne oldott tápanyagok) a burkolat mikroszkopikus pórusain keresztül a talajba szívórognak.

Csökkentse szén-dioxid lábnyomot Agromasterrel

A hagyományos műtrágyák helyett Agromasterrel* kezelt területeken a 10 000 hektáronként megspórolt CO₂ kibocsátás mértéke megegyezik:



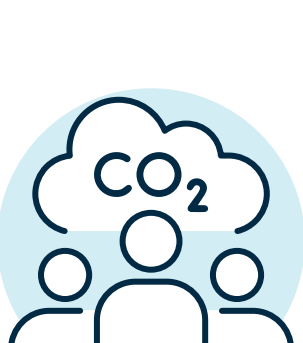
1496

világ körüli útnak egy átlagos autóval



387.664

új fa ültetésével



1108

európai lakos éves kibocsátásával



*A Life-Cycle Analysis számításait 19 hivatalos, 2015 és 2019 között Hollandiában beállított burgonyakísérletre alapozza. Az összes kísérlet burkolt karbamiddal kezelt és nem kezelt területeket hasonlított össze. A nitrogénutánpótlás Agromasterrel, vagy a Wageningen Egyetem és Kutatóközpont által kidolgozott modell alapján történt, a szabályozott feltáródású burkolt műtrágyák használatával megtakarított nitrogénmennyiség meghatározására. Az értékek számításakor figyelembe vették az ICL és beszállítói által alkalmazott módszereket és munkafolyamatokat, valamint a termék hatását a természet kultúrában.

Az ICL szabályozott feltáródású burkolt műtrágyái a következő termékcsaládok tagjai:



Agromaster®

Az ICL fejlett burkolási technológiájának és a gondosan összeállított hagyományos granulátumok keveréke teszi az Agromastert a legnehezebb körülmények között is kiemelkedően hatékony műtrágyává. Minden kultúrában kiszámítható eredményt biztosít, bármilyen legyen is az időjárás vagy a talajösszetétel. Ez az egyszerűen kijuttatható műtrágya magas hozamot és kisebb ökológiai lábnyomot biztosít.



Agroblen®

Az Agroblen egy szabályozott feltáródású burkolt műtrágya, amely az ICL speciális burkolási technológiájával ellátott NPK granulátumokat tartalmaz. Kifejezetten fiatal növények kezdeti növekedési fázisához ajánljuk.

Polysulphate



Polysulphate - a fenntartható kénforrás

Az ICL az egyedülálló Polysulphate kizárólagos forgalmazója. Ez a természetes, ásványi alapú tápanyag a polihidat ásvány zúzott formája. A világ egyetlen polihidat bányája, a Boulby bánya termeli ki ezt a káliumban, kénben, kalciumban és magnéziumban gazdag ásványt. A Polysulphate és Polysulphate alapú műtrágyák bírnak a legalacsonyabb szénlábnyomú tápanyagfeltáródást biztosító, javítva a tápanyagok hasznosulási arányát.



ICL

További információért keresse fel a www.icl-sf.hu oldalt